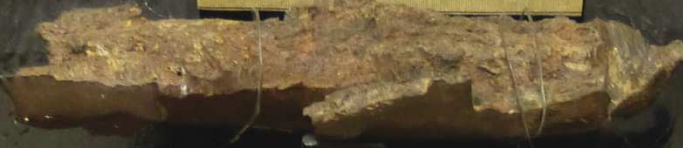


Museum Monspeliense Medicum
Etat d'os ayant fracture
des metacarpiens (Main droite)
A.C.A. 37 - 11^{me} 1918
(Fouquier)

Museum Monspeliense Medicum
Etat d'os peque cans le lors
inferieur de femur gauche
penetration de 3cm dans l'os
Auto-cl. n° 37 - 1^{er} Novembre 1918
(Fouquier)

Museum Monspeliense Medicum
Etat d'os ayant fracture le
bassin et situe dans la fosse iliaque
interne gauche, avec detour de l'os
dans la plaie (Auto-cl. n° 37) 1^{er} Septembre
1918
(Fouquier)

Museum Monspeliense Medicum
C.A. Etat de canon eclate
Frakas en maxillaire inferieur
cote 304-20 (Août 1917) guaison
Ambulance 9^{me} (Fouquier)
Photographie avant l'ablation



Licence d'utilisation

En téléchargeant ce document, vous vous engagez à prendre connaissance de ce règlement.

Le service des archives de l'Université de Montpellier vous autorise à réutiliser librement les images provenant de leurs fonds, sous certaines conditions :

- Ne pas faire un usage commercial des documents (l'accès doit être totalement libre et ce à tout public, sans condition d'abonnement, d'achat, de cotisation etc,...)
- Citer la source de l'image lors de chaque utilisation, quel que soit le support, sous la forme ci-dessous :
Titre, date du document (si mentionné), Université de Montpellier, Service des archives, cote du document.
- Ne pas modifier les documents sans un accord écrit ou oral.
- Ne pas dénaturer le sens du document.

Si vous souhaitez utiliser des images à des fins commerciales, merci de contacter le Service des Archives Historiques, Scientifiques et Administratives de l'Université de Montpellier en précisant l'objet de votre demande ainsi que les références précises des documents et le mode de diffusion prévu.

Service des Archives

dcsph-archives@umontpellier.fr

Pour l'utilisation des reproductions d'objets issus des collections du **Conservatoire d'anatomie** et pour la diffusion des images issues des **collections particulières**, veillez à respecter les mêmes précautions que celles citées ci-dessus.

Les sources devront être citées comme suit :

- Pour le conservatoire d'anatomie

Auteur, type d'objet, titre, date de réalisation (si mentionnés), technique, Université de Montpellier, Conservatoire d'anatomie.

- Pour les collections particulières

Titre, date du document (si mentionné), collection particulière, propriétaire.

Pour plus d'informations sur les objets du Conservatoire, veuillez contacter la Direction de la Culture Scientifique et du Patrimoine Historique de l'Université de Montpellier (dcsph-secretariat@umontpellier.fr).

Pour exploiter un document provenant de la **Bibliothèque Universitaire de Médecine**, nous vous invitons à prendre contact directement avec la bibliothèque (bumedecine-cv@umontpellier.fr) afin de connaître leurs conditions de réutilisation.